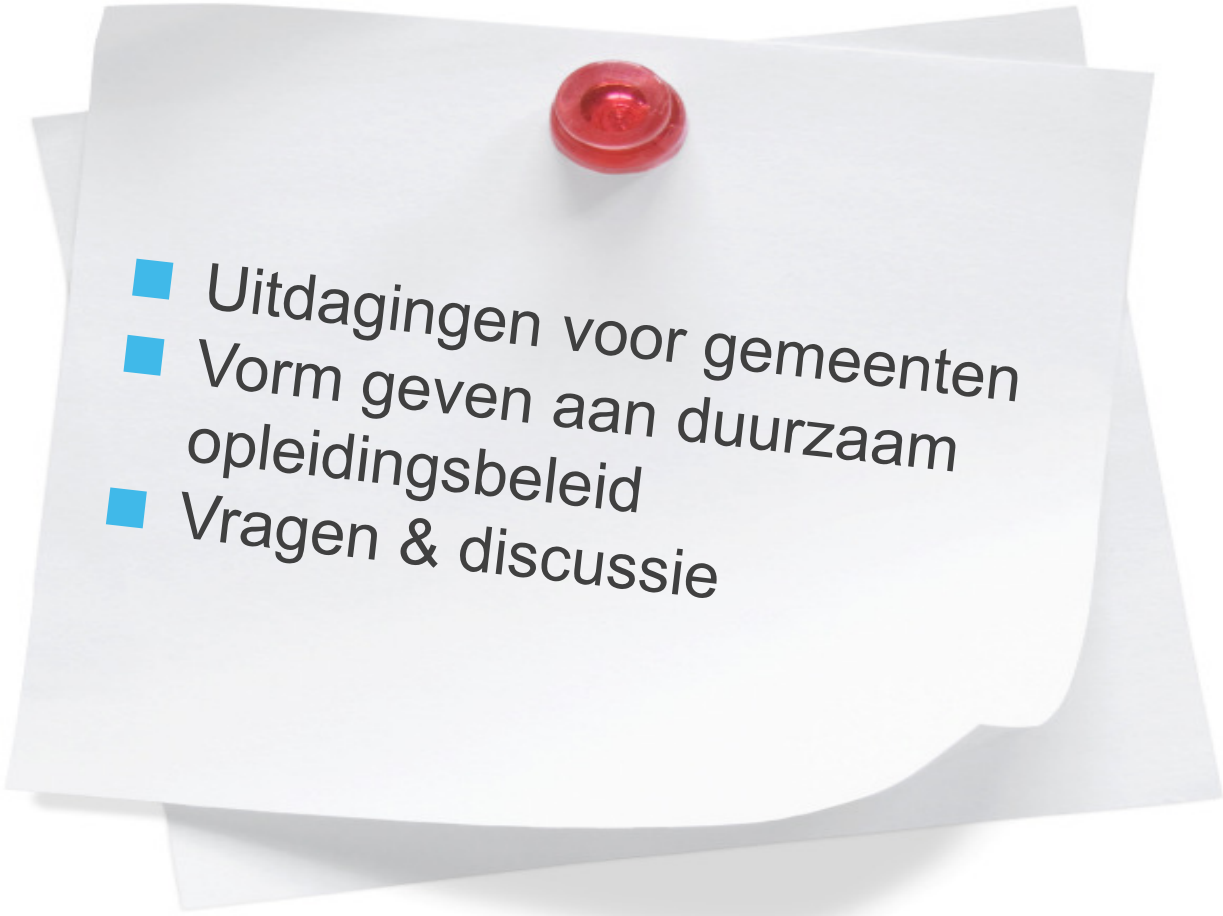


Duurzaam ontwikkelen en opleiden

Hoe richt je dat in?

Robina van de Pol
18 november 2009



- 
- Uitdagingen voor gemeenten
 - Vorm geven aan duurzaam opleidingsbeleid
 - Vragen & discussie

1. Behoeftte aan overzicht en systematiek

TRANSPARANTIE

EFFICIENTIE

UNIFORMITEIT

GOEDKOPER

Centrale inkoop



2. Behoeftte aan flexibel leren

Agressieprotocol Home | Help | Naslag

Gemeente Almere


Introductie
Visie en definitie
Voorkomen van agressie
Omgaan met agressie
Na een agressie-incident
Praktische procedures
Toets

Inleiding ◀ 1 / 3 ▶

© 2007 Cirquest bv

Introductie burgemeester

Bekijk het videofragment met een introductie van burgemeester Jorritsma. Klik onder het videofragment op de afspelen-knop om het fragment te starten.



▶



3....ook informeel



Wat is dan een duurzame opleidingsfunctie?

Duurzame ontwikkeling is een combinatie van:

ecologische

economische en
sociale belangen

voor huidige en

toekomstige generaties

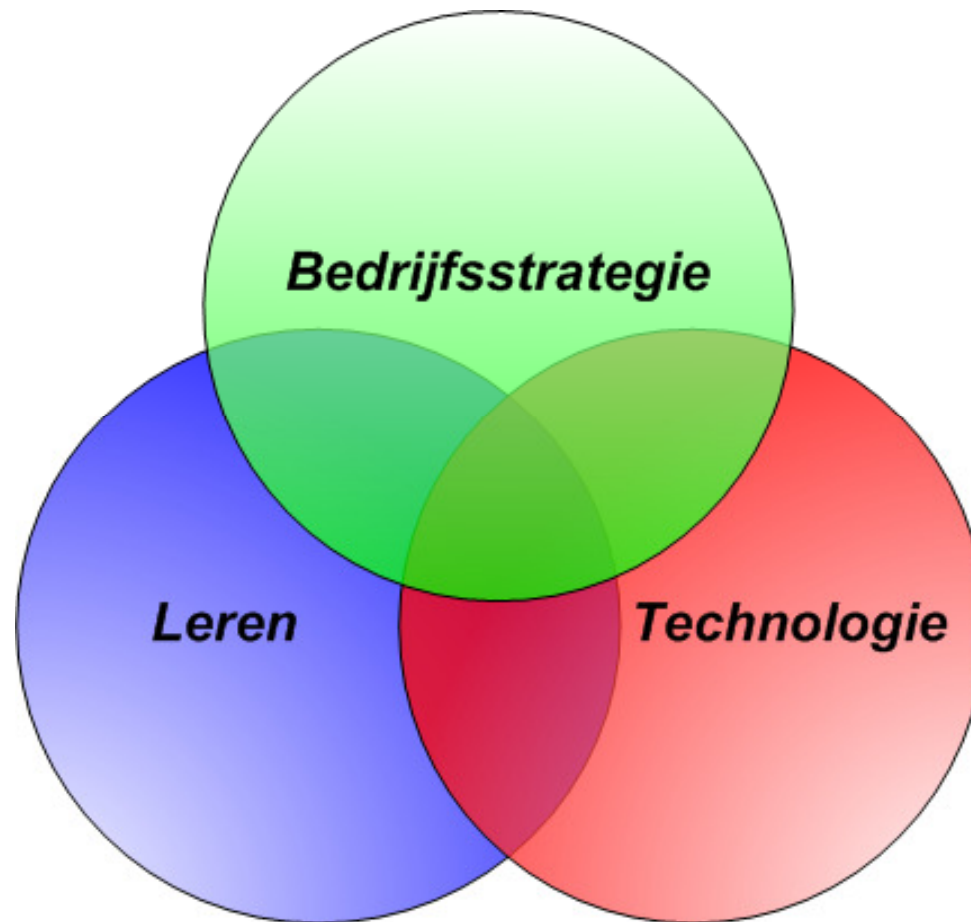
Opleiding en ontwikkeling:

- is in lijn met de organisatie strategie
- heeft een positief effect op medewerkers, de organisatie, klanten en opleiders
- wordt efficiënt ingericht
- stimuleert samen en informeel leren
- maakt gebruik van technologie waar de medewerkers van nu mee kunnen werken
- maakt gebruik van technologie die mee kan groeien en veranderen



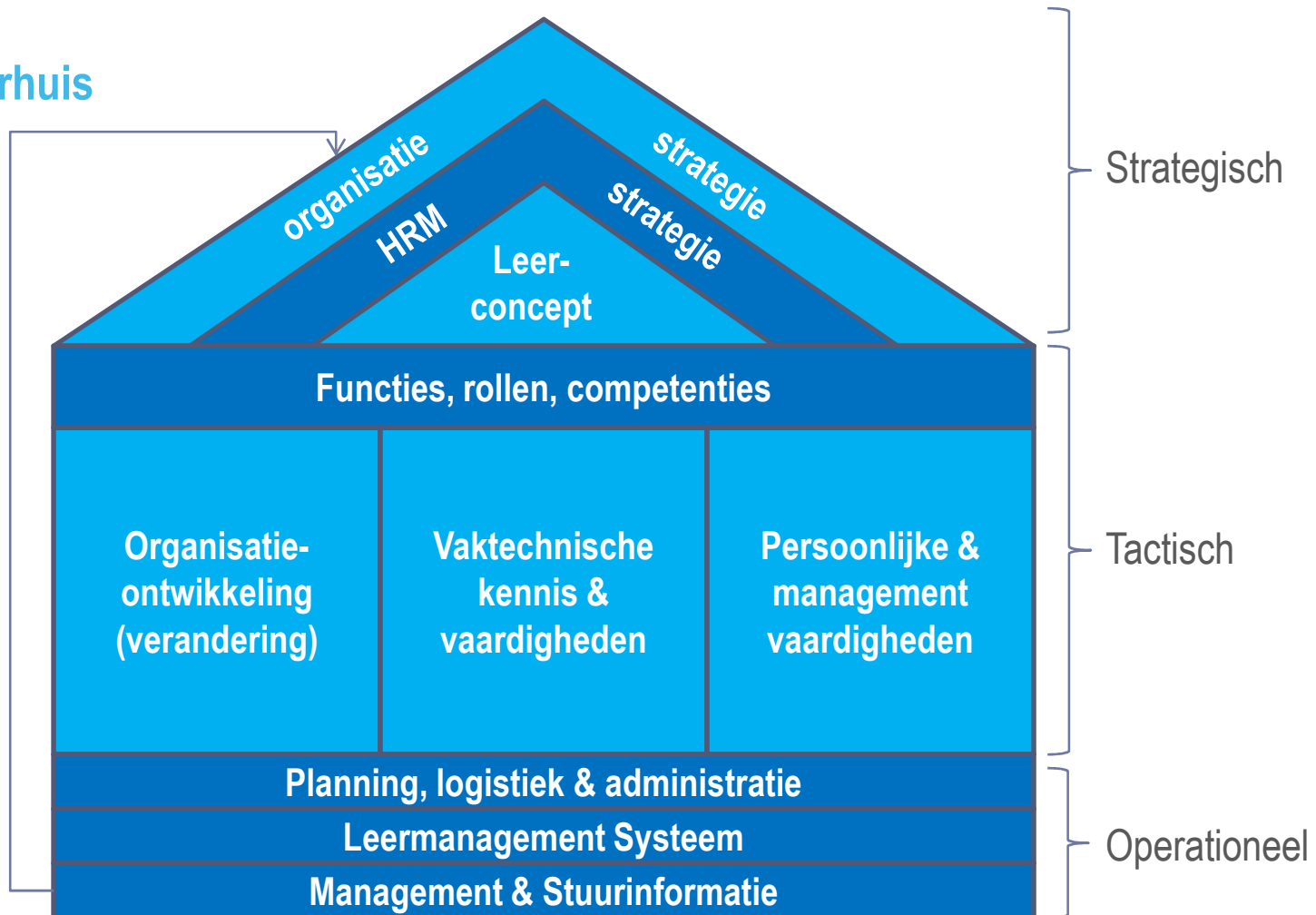
Groeimodel: begin met eind in zicht





Verbinden van opleiden met strategie

Het leerhuis



**Aan de slag**

- [Mijn profiel wijzigen](#)
- [Mijn voorkeuren wijzigen](#)
- [Mijn trainingsverslag weergeven](#)

Ga voor meer informatie naar [Aan de slag met het Leerportaal](#)

Huidige inschrijving

Lijst met leeractiviteitsstructuren waarvoor u bent ingeschreven.

Welkom Medewerker Almere

Nieuws over opleidingen van de Almere Academie!!!

Ben je leidinggevende? Je kunt weer inschrijven voor de 1-daagse training [Gespreksvaardigheden](#). In het 1e kwartaal 2010 organiseren we 5 trainingen. Schrijf je snel in voor 21 januari, 1 februari, 18 februari, 8 maart of 25 maart.

Heb je een publieksfunctie en ben je nog niet getraind in het Omgaan met Agressie? Schrijf je in voor de [1-daagse](#) of [1,5-daagse](#) training. Ga naar de training en lees meer over de inhoud en de voorwaarden voor deelname.

Voor de leidinggevendenden van medewerkers met een publieksfunctie organiseren we een 2-daagse training [Opvang en nazorg van medewerkers na agressie](#).

Rechts van dit bericht kan je de links vinden met meer informatie over de verschillende aanbieders, zoals telefoonnummers en bezoekadressen. Aan de linkerkant is onder de link "[aan de slag met het Leerportaal](#)" een elektronische handleiding van het Leerportaal te vinden.

Meer informatie:

- [Bestuursacademie](#)
- [NIMO](#)
- [ROI opleiding](#)
- [Schouten en Nelissen](#)

Zoek informatie en training of blader door de onderstaande categorieën.

Zoeken in de catalogus: [Help](#)



Geavanceerd

1. Aanbod Almere Academie

2. Beleid en Bestuur

- [a. visie en strategie ontwikkeling](#)
- [b. adviesvaardigheden](#)
- [c. beleidsleergangen](#)
- [d. beleidsvaardigheden](#)
- [e. bestuursrecht](#)
- [f. griffie en raad](#)
- [g. politiek- bestuurlijke gevoeligheid](#)

3. Management en leiderschap

- [a. managementleergangen](#)
- [b. leiderschap](#)
- [c. visie en strategieontwikkeling](#)
- [d. strategisch management](#)
- [e. tactisch management](#)
- [f. operationeel management](#)
- [g. kwaliteitsmanagement](#)
- [h. managementondersteuning](#)

4. Project- en programmamanagement

- [a. leergangen](#)
- [b. projectmanagement](#)
- [c. projectmatig werken](#)
- [d. programmamanagement](#)

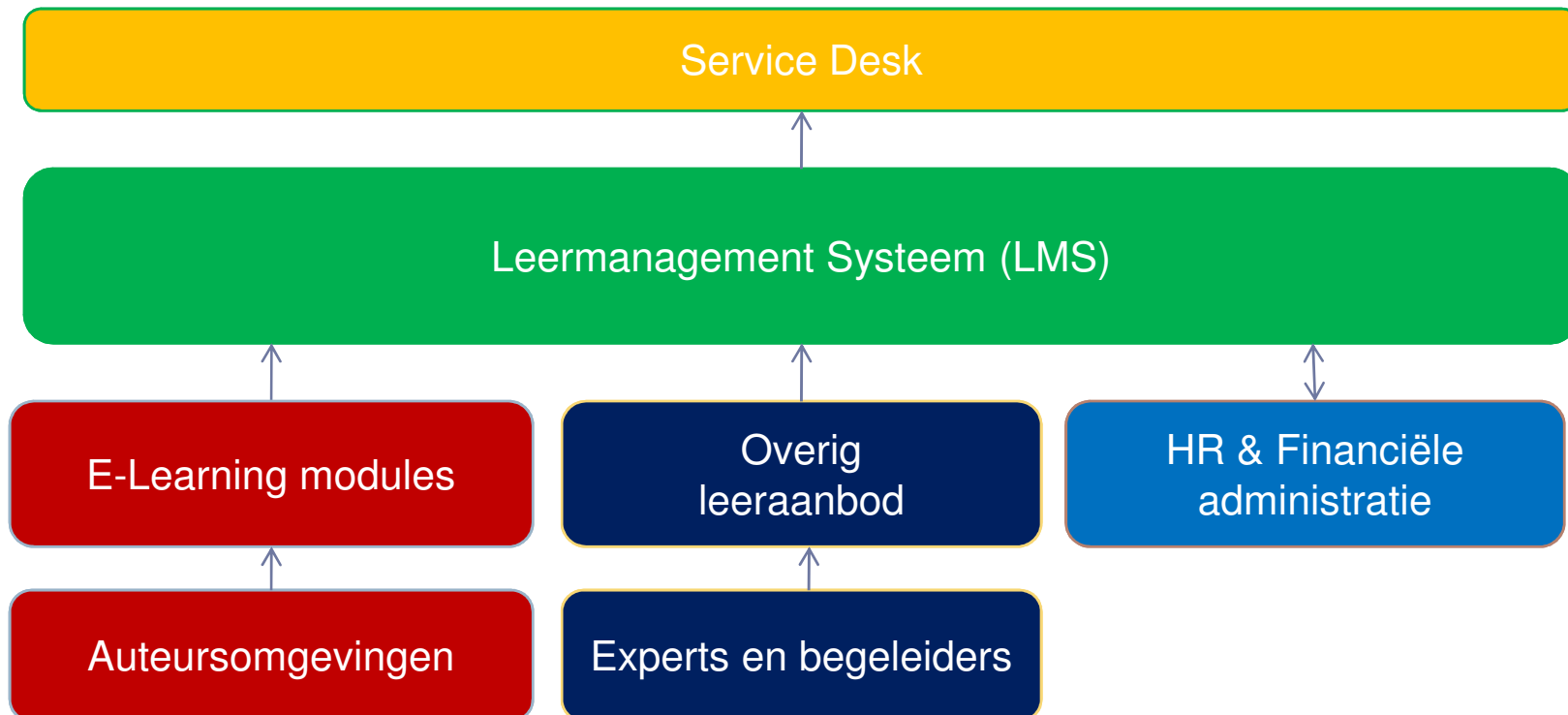
5. Persoonlijke en communicatieve vaardigheden

- [a. mondelinge communicatie](#)
- [b. schriftelijke communicatie](#)
- [c. persoonlijke effectiviteit](#)
- [d. conflicthantering](#)
- [e. timemanagement](#)
- [f. loopbaanontwikkeling](#)
- [g. klantgericht werken](#)
- [h. vakgerichte trainingen](#)
- [i. taaltrainingen](#)
- [j. coaching](#)

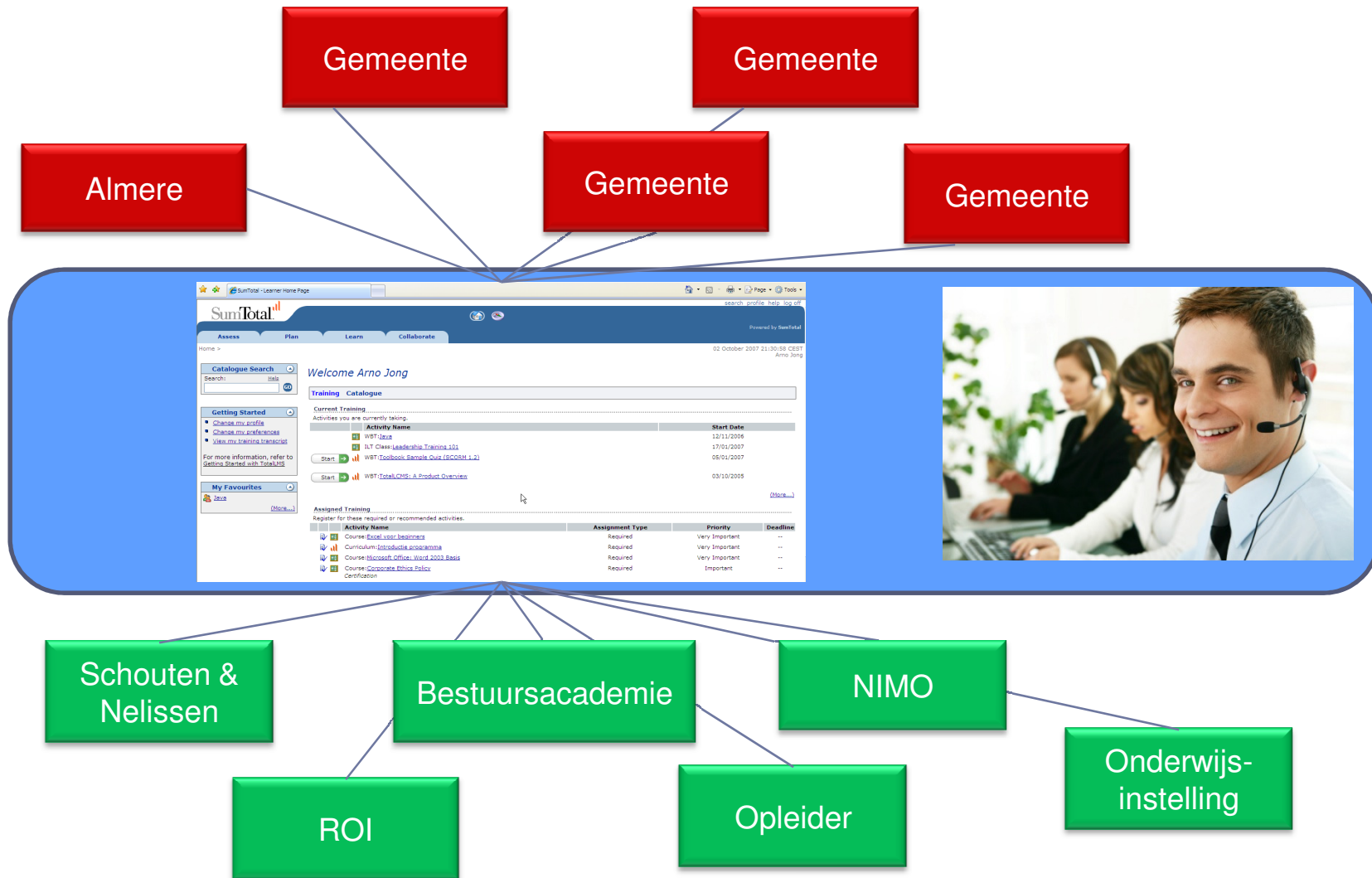
7. Vakgericht/divers

- [a. belastingen](#)
- [b. burger- en publiekszaken](#)
- [c. sociale zaken, welzijn en onderwijs](#)
- [d. VROM](#)
- [e. stedelijk beheer](#)
- [f. techniek](#)
- [g. duurzaamheid](#)
- [h. medezeggenschap](#)

Inbedding in een leerinfrastructuur



Verbindingen leggen in de keten



Sociaal leren voor huidige en toekomstige generaties



Vragen?



T: +31 (0)33 750 8 740

F: +31 (0)33 750 8 751

E: info@atrivision.com

Stadsring 181, 3817 BA Amersfoort
Postbus 953, 3800 AZ Amersfoort

